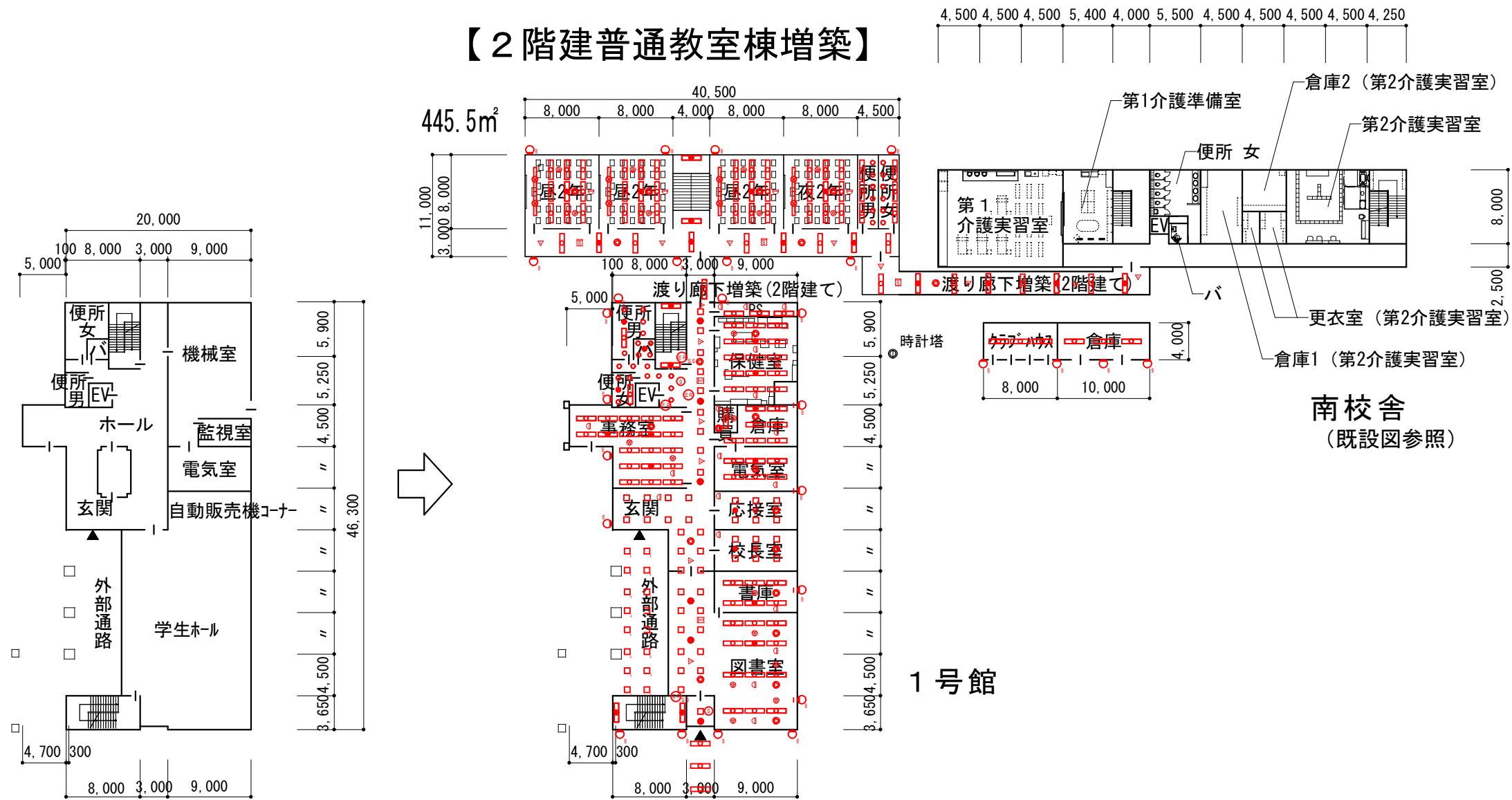


「バ」は、バリアフリースイッチを示す。

1 階

【2階建普通教室棟増築】



1号館 既存平面図

1号館

屋内運動場

倉敷市立倉敷翔南高等学校移転整備業務委託

電気設備図（1階天井）

[A2] S=1/250
[A3] 71%縮小

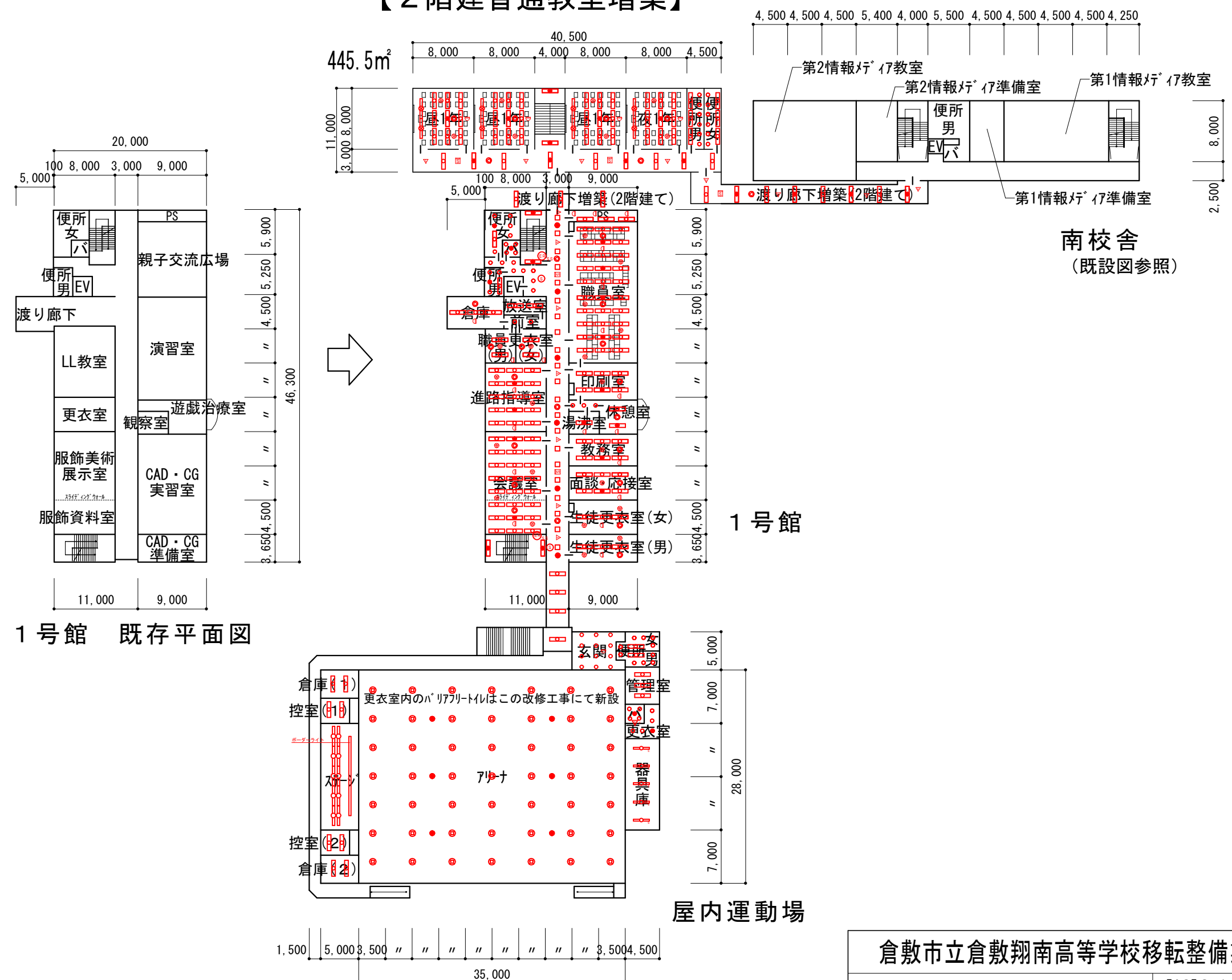
E-01

本概要図における電気設備機器の仕様、数量、配置等については参考であり、これらについては要求水準書及び事業者の提案による。

「バ」は、バリアフリースイレを示す。

2 階

【2階建普通教室増築】



南校舎
(既設図参照)

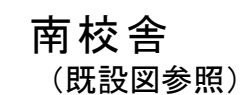
1 号館

屋内運動場

倉敷市立倉敷翔南高等学校移転整備業務委託		
電気設備図（2階天井）		[A2] S=1/250 [A3] 71%縮小
		E-02

本概要図における電気設備機器の仕様、数量、配置等については参考であり、これらについては要求水準書及び事業者の提案による。

3 階



1 号館

屋根

倉敷市立倉敷翔南高等学校移転整備業務委託

電気設備図 (3階天井)

[A2] S=1/250
[A3] 71%縮小

E-03

4 階



5 階

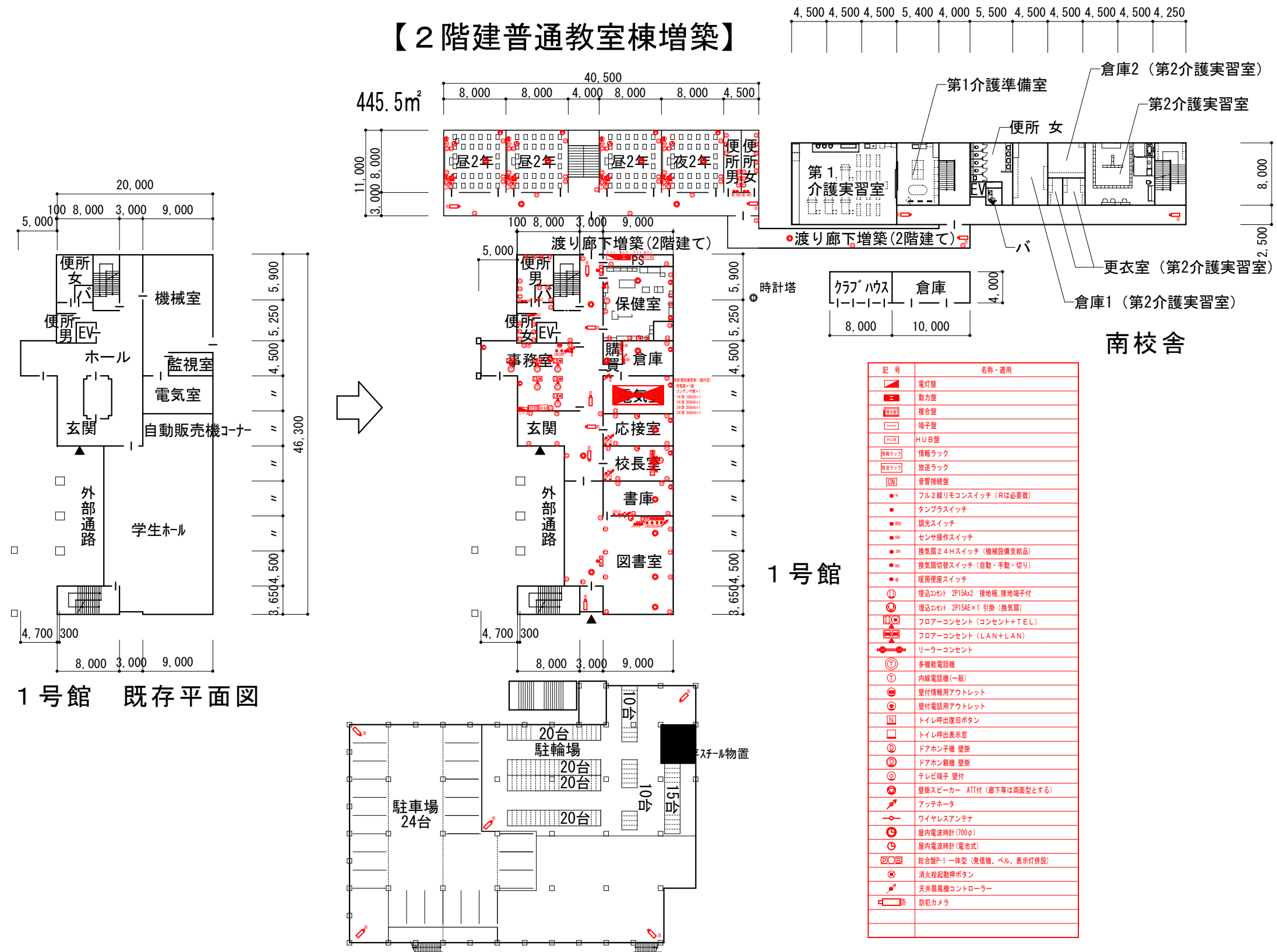


本概要図における電気設備機器の仕様、数量、配置等については参考でありこれらについては要求水準書及び事業者の提案による。

「バ」は、バリアフリースイッチを示す。

1階

【2階建普通教室棟増築】



本概要図における電気設備機器の仕様、数量、配置等については参考であり、これらについては要求水準書及び事業者の提案による。

倉敷市立倉敷翔南高等学校移転整備業務委託

電気設備図 (1階壁)

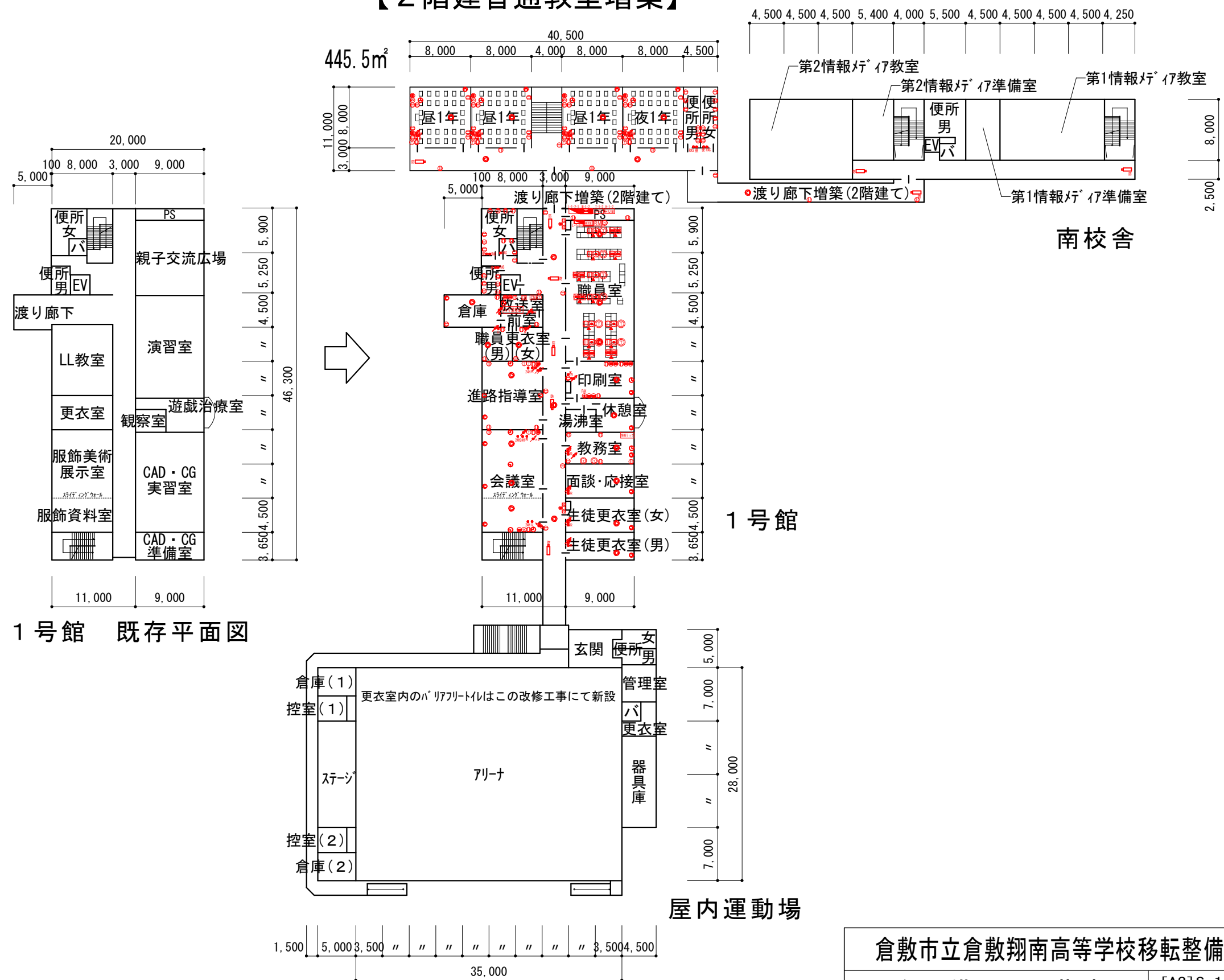
[A2] S=1/250
[A3] 71%縮小

E-05

「バ」は、バリアフリートイレを示す。

2 階

【2階建普通教室増築】



本概要図における電気設備機器の仕様、数量、配置等については参考であり、これらについては要求水準書及び事業者の提案による。

倉敷市立倉敷翔南高等学校移転整備業務委託

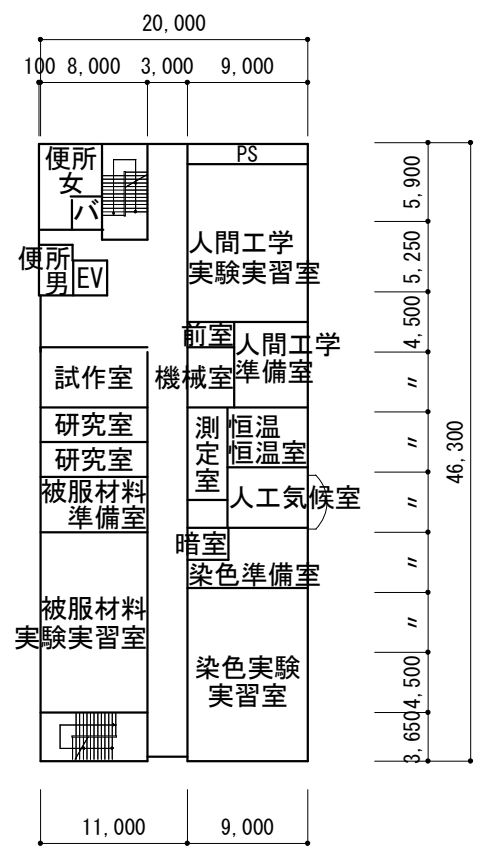
電気設備図（2階壁）

[A2] S=1/250
[A3] 71%縮小

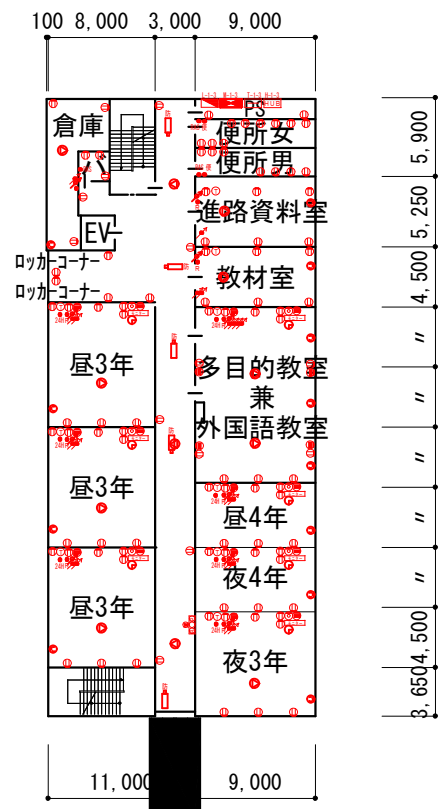
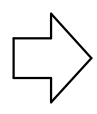
E-06

「バ」は、バリアフリースイレを示す。

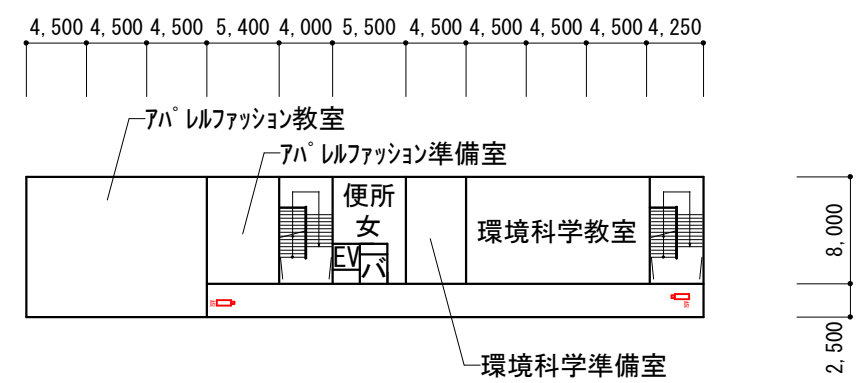
3 階



1 号館 既存平面図



1 号館



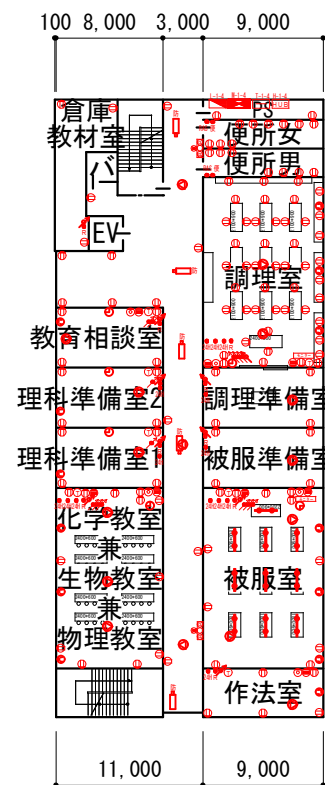
南校舎



本概要図における電気設備機器の仕様、数量、配置等については参考でありこれらについては要求水準書及び事業者の提案による。

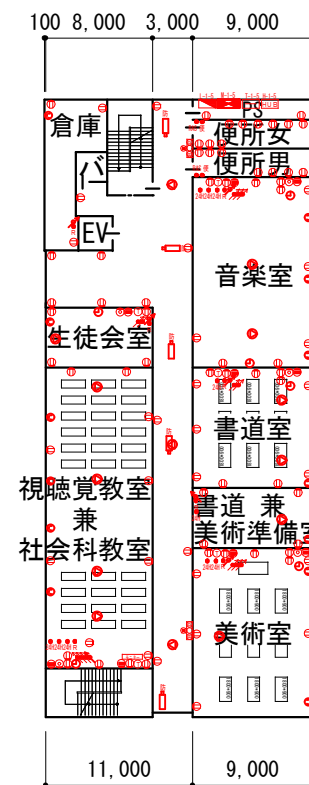
「バ」は、バリアフリースイッチを示す。

4 階



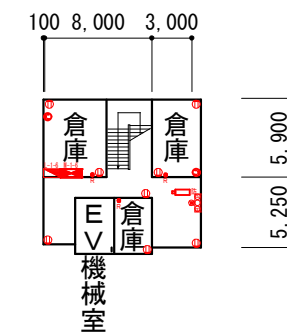
1 号館

5 階



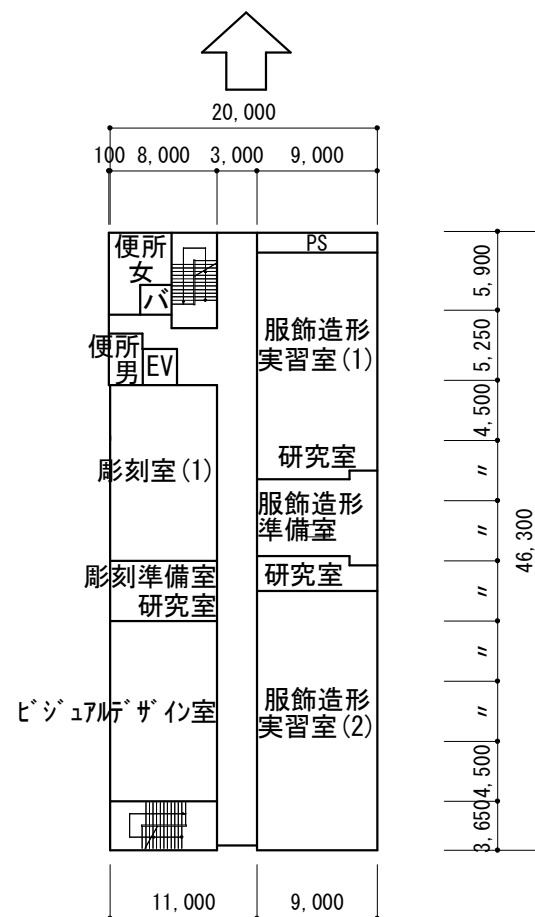
1 号館

6 階

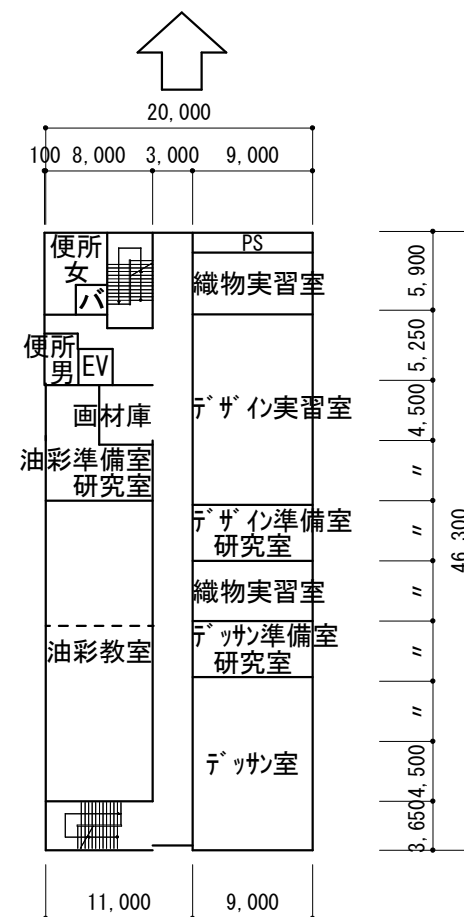


1 号館

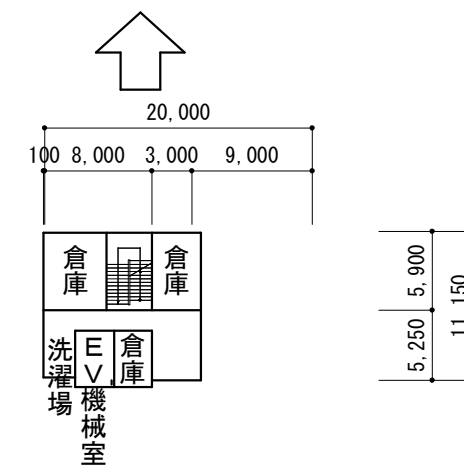
- …普通教室(昼間)
- …普通教室(夜間)
- …特別教室
- …管理部門
- …共用部



1 号館 既存平面図



1 号館 既存平面図



1 号館 既存平面図

本概要図における電気設備機器の仕様、数量、配置等については参考でありこれらについては要求水準書及び事業者の提案による。

倉敷市立倉敷翔南高等学校移転整備業務委託

電気設備図（4～6階壁）

[A2] S=1/250
[A3] 71%縮小

E-08

本概要図における電気設備機器の仕様、数量、配置等については参考であり、これらについては要求水準書及び事業者の提案による



第二種住居地域

200
60

倉敷翔南高等学校

引込柱（強電・弱電共用）
高圧受電（3φ 6.6kV）
電気、情報、電話、ケーブルテレビ等全てこれより引込
引込柱～電気室までの配管ルートへ必要な力所へ
高圧用、電灯用、通信用のハンドホールを設置

1号館

屋内運動場

第一種低層住居専用地域

80
40

用途地域境

倉敷市立倉敷翔南高等学校移転整備業務委託

電気設備図（外構）

[A2]S=1/250
[A3]71%縮小

E-09